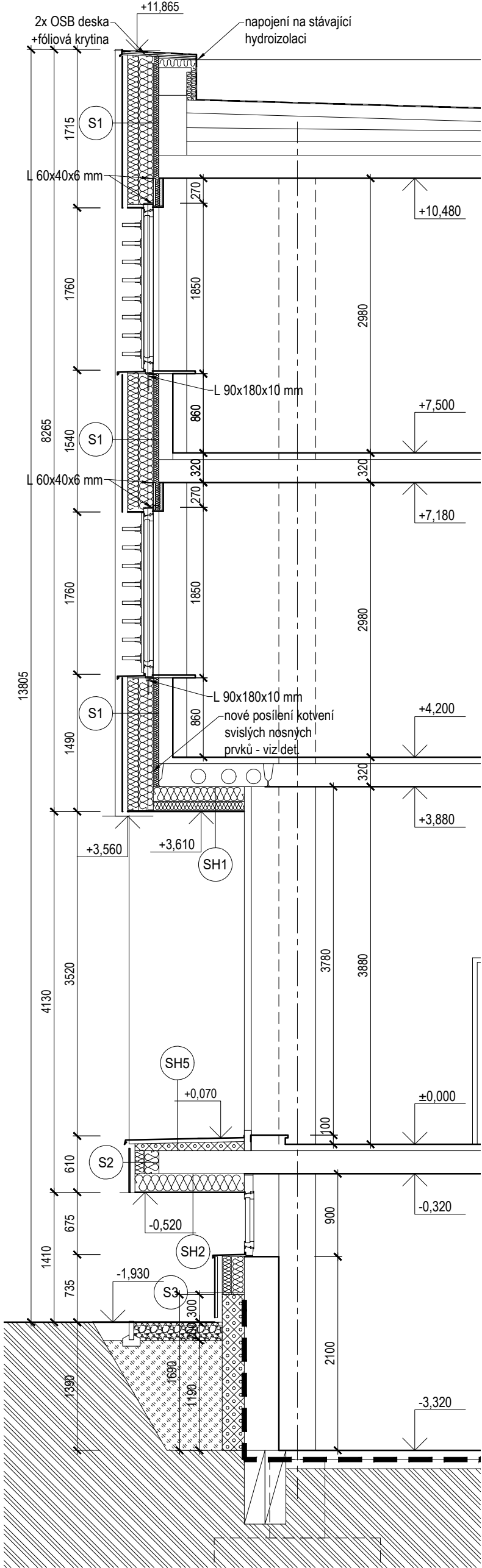
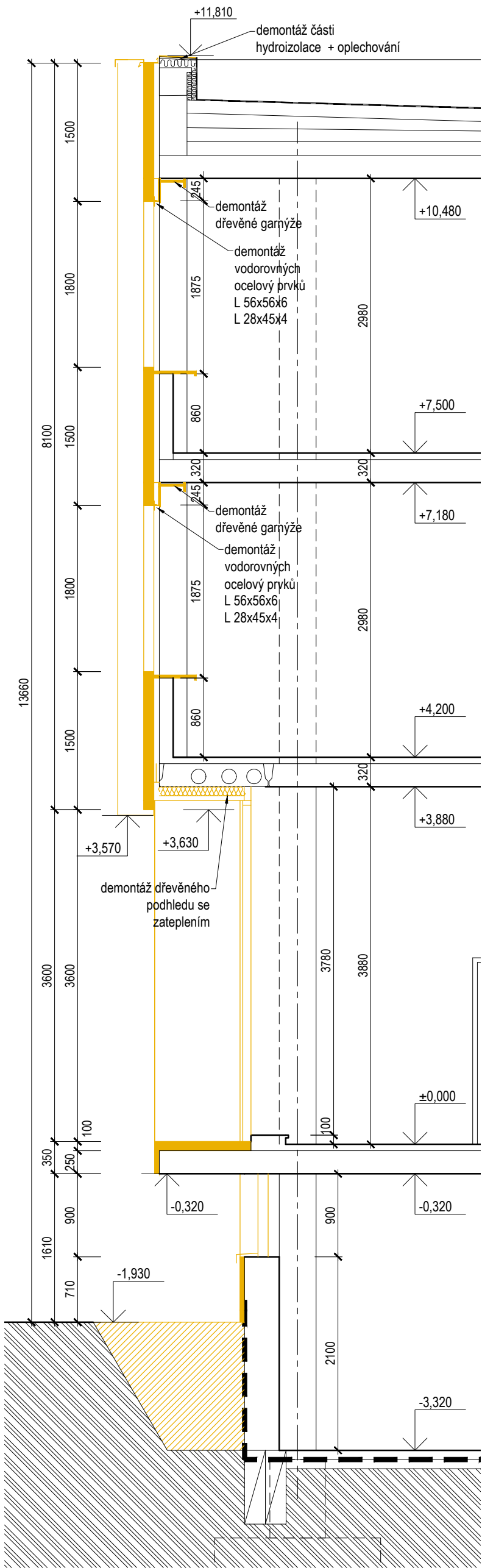


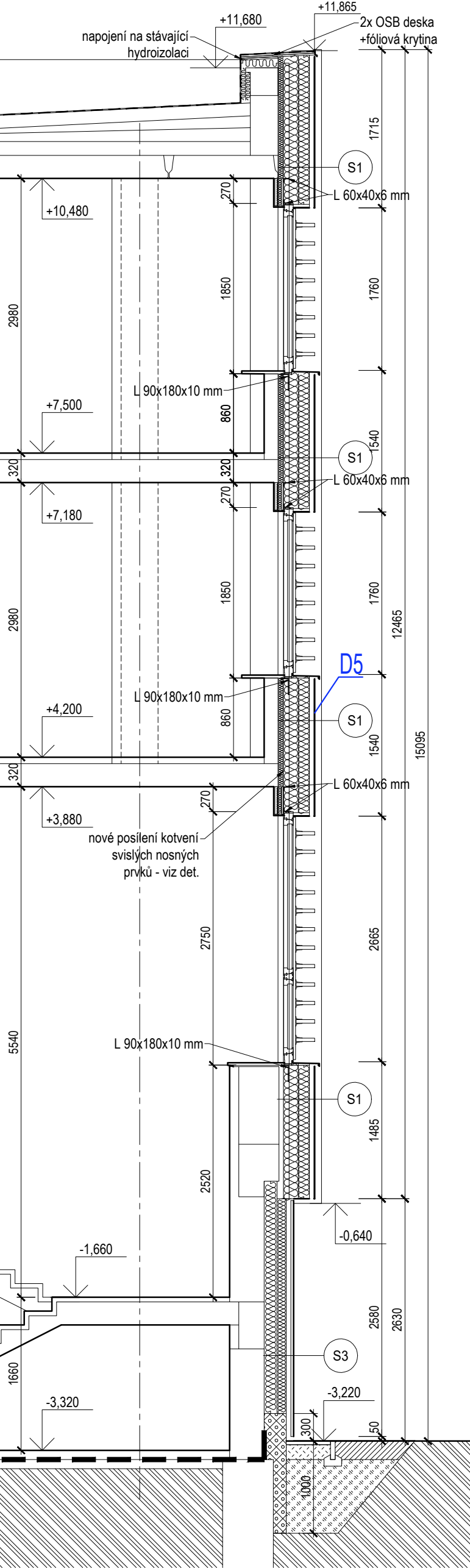
ŘEZ B1 NÁVRH



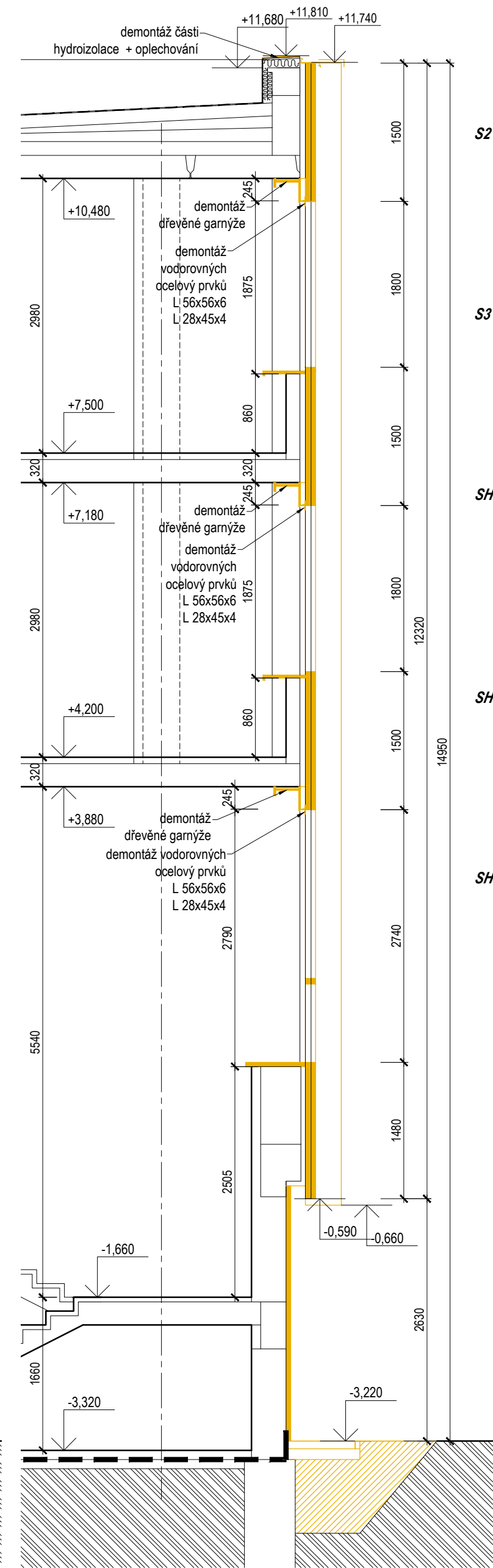
ŘEZ B1 BOURACÍ PRÁCE



ŘEZ B2 NÁVRH



ŘEZ B2 BOURACÍ PRÁCE



SKLADBY KONSTRUKCÍ:

- S1 obvodový plášť - kalené sklo**
- kalené sklo tl. 8 mm
 - vzduchová mezera tl. 50 mm
 - ochranná hydroizolace tl. 120 mm
 - tepelná izolace (minerální vlny) tl. 160 mm
 - tepelná izolace (minerální vlny) tl. 60 mm
 - stávající zděná konstrukce

- S2 obvodový plášť - sklobeton**
- sklobeton tl. 13 mm
 - vzduchová mezera tl. 50 mm
 - ochranná hydroizolace tl. 100 mm
 - tepelná izolace (minerální vlny) tl. 160 mm
 - stávající zděná konstrukce

- S3 obvodový plášť - keramický obklad**
- keramický obklad s profilací tl. 30 mm
 - vzduchová mezera tl. 50 mm
 - ochranná hydroizolace tl. 100 mm
 - tepelná izolace (minerální vlny) tl. 140 mm
 - stávající zděná konstrukce

- SH1 obvodový plášť - kontaktní zateplení**
- silikonová omítka (zrnitost 1,0) a nátěr
 - penetrace
 - tmel + výztužná mřížka
 - tepelná izolace (minerální vlny) tl. 100 mm
 - tepelná izolace (minerální vlny) tl. 160 mm
 - lepicí tmel
 - stávající betonový panel

- SH2 obvodový plášť - kontaktní zateplení**
- silikonová omítka (zrnitost 1,0) a nátěr
 - penetrace
 - tmel + výztužná mřížka
 - tepelná izolace (minerální vlny) tl. 200 mm
 - lepicí tmel
 - stávající betonový panel

- SH5 parapet lodžii**
- oplechování - klempířský prvek
 - hydroizolace - fólie
 - 2x OSB deska tl. 40 mm
 - tepelná izolace (extrudovaný polystyren) tl. 80 - 100 mm
 - lepicí tmel
 - stávající betonový panel

LEGENDA MATERIÁLŮ:

	STÁVAJÍCÍ KONSTRUKCE
	PROSTÝ BETON
	SÁDROKARTONOVÉ KONSTRUKCE
	TEPELNÁ IZOLACE - MINERÁLNÍ VLNA
	TEPELNÁ IZOLACE - EXTRUDOVANÝ POLYSTYREN
	TEPELNÁ IZOLACE - POLYSTYREN
	ŠTĚRKOPÍSKOVÝ HUTNĚNÝ POLŠTĚR
	ROSTLÝ TERÉN
	KAČÍREK
	HLINITOPÍSCITÁ ZEMINA NEBO ŠTĚRKODRŤ S PROKAZATELNOU HUTNITELNOSTÍ
	HUMÓZNÍ VRSTVA
	BOURANÉ KONSTRUKCE

VEDOUcí PROJEKTU:

ZODPOVĚDNÝ PROJEKTANT	VÝPRACOVAL	KONTROLOVAL
STÁVAJÍCÍ ČÁST	PROFESE:	
Ing. JIRÍ HÁJEK	Ing. arch. T. Jirásková	JIRÍ HÁJEK

INVESTOR: Město Rychnov nad Kněžnou, Havlíčkova 136, 516 01 Rychnov nad Kněžnou

Výměna a zateplení obvodového pláště
společenského centra
Rychnov nad Kněžnou

ŘEZ B-B

± 0,000 = čistá podlaha 1.NP

ATELIER H1 & ATELIER HÁJEK s.r.o. JIŽNÍ 870, 500 03 HRADEC KRÁLOVÉ IČO: 64792374, DIČ: CZ 64792374 tel./fax: +420 495546539, e-mail: h1@hsc.cz	
ČÍSLO ZAKÁZKY	16-H-2024
DRUH PROJEKTU	DÚSP + DPS
DATUM	06.2024
FORMÁTŮ A4	
MĚŘÍTKO:	PŘÍLOHA:
1:50	D1.1c.2